

AIRONE270X *PRO*



PER SPAZI RIDOTTI ED OPERAZIONI DIFFICILI

SCOPRITE IL NUOVO

 **AIRONE 270X** *PRO*

**OFFRE POTENZA E PRESTAZIONI,
PERMETTENDOVI DI ENTRARE,
SCAVARE IN PROFONDITÀ ED USCIRE,
CON UNA FACILITÀ ED UNA EFFICACIA SORPRENDENTE.**

**L' AMPIA CABINA, CONFORTEVOLE,
VI CONSENTIRÀ DI LAVORARE NEL MASSIMO COMFORT
PER UNA INTERA GIORNATA.**



ECCELLENTE VISIBILITÀ

Allo scopo di permettervi di svolgere dei lavori redditizi in tutta sicurezza, la cabina dell' AIRONE 270 X PRO offre un ampio campo visivo che consente una migliore valutazione di tutto l'ambiente intorno alla macchina.

L'eccellente visibilità anteriore e posteriore verso il terreno vi permette di svolgere lavori delicati in spazi ristretti di diminuire il rischio di urtare oggetti o persone. Inoltre tutte le tubazioni idrauliche passano all'interno del braccio al fine di ridurre i rischi ed i danni, ciò ne aumenta la loro durata di vita e permette all'operatore di avere una migliore visibilità sull'attrezzatura frontale ed anche di aumentare le prestazioni.

PARABREZZA AD APERTURA FACILITATA

Contrariamente a molti parabrezza di miniescavatori, il vetro frontale dell' AIRONE 270 X PRO si apre facilmente. È sufficiente premere sui due bloccaggi laterali ed il parabrezza bascula verso l'alto. Un meccanismo con ammortizzatori a gas permette di effettuare questa operazione senza sforzi.

MOTORE YANMAR

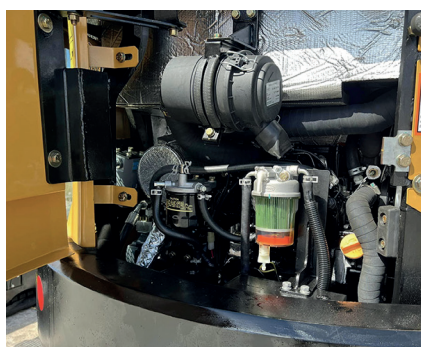
L' AIRONE 270 X PRO è mosso dal robusto ed affidabile motore YANMAR. Concepito per fornire la massima potenza nei lavori di scavo e di sollevamento, riduce al minimo la rumorosità e le vibrazioni rispettando le norme antinquinamento attualmente in vigore.

LARGHEZZA DELLA MACCHINA

La larghezza del carro di 1.550 mm assicura alla macchina la massima stabilità per eseguire ogni tipo di lavoro, pur essendo abbastanza stretto e con un posteriore conformato, per permettere il lavoro in spazi ristretti.

FACILITÀ DI TRASPORTO

Il peso in ordine di marcia dell' AIRONE 270 di 2.700 kg, gli consente di essere trasportato su un autocarro leggero, ma anche su un rimorchio. Quattro punti di fissaggio sul telaio superiore permettono di assicurare facilmente la macchina durante il trasporto.



MASSIMA SICUREZZA PER L'OPERATORE

- Cintura di sicurezza.
- Leva di sicurezza: blocca i comandi principali della macchina.
- Largo contrappeso in fusione: protegge tutta la parte posteriore della macchina.
- Fari di lavoro sul braccio e sulla cabina.

CABINA ROPS/OPG (PROTEZIONE SUPERIORE, LIVELLO 1)

La cabina ROPS/OPG (protezione superiore di Livello 1) offre una protezione ottimale in caso di ribaltamento accidentale o di caduta di oggetti.





**POSTERIORE
SAGOMATO**



**ATTACCO RAPIDO
QUICK-CONNECT**



**GRANDE DISPLAY
A COLORI**



**STABILIZZAZIONE
ATTIVA DELLA LAMA**



SISTEMA DI SICUREZZA



KIT MANUTENZIONE



1550CM
MAX LARGHEZZA

4159CM
MAX LUNGHEZZA

2700KG
PESO OPERATIVO

JOYSTICK SYSTEM

DI SERIE BENNA SCAVO 440MM

POWERED BY 3TNV80F

YANMAR

Tipo diesel
Cilindri 3 cilindri
Raffreddamento ad acqua
Potenza 17,8 kW / 23,9 Hp / 3000rpm
Cilindrata 1267 Cc



DOTAZIONE INCLUSA / INCLUDED EQUIPMENT



BENNA SCAVO 300 mm

GIÀ MONTATA ALL'ARRIVO DEL MEZZO

BENNA SCAVO 440 mm



BENNA PULISCI FOSSI 1200 mm

Attacchi rapidi idraulici per applicazione accessori.

Impianto idraulico con filtro esterno per facile manutenzione.

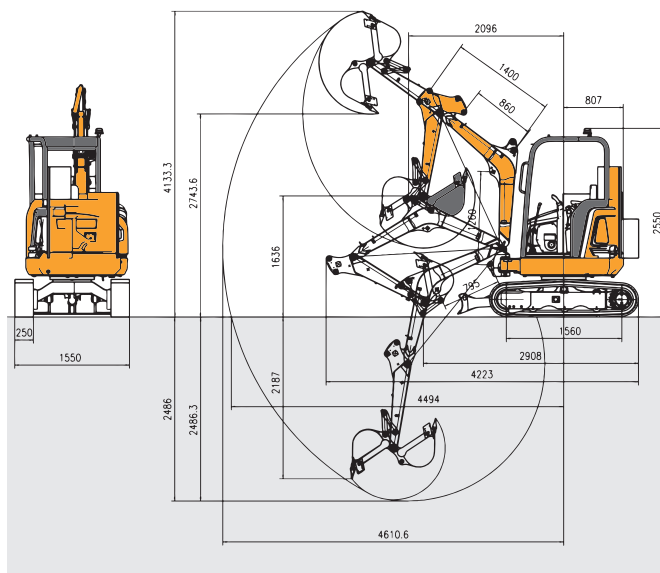
Pompa Idraulica: AMCA

Valvole idrauliche: AMCA

DIMENSIONI PRINCIPALI	MAIN DIMENSION	mm
A Lunghezza totale	Total length	4159
B Larghezza cingoli	Track width	1550
C Altezza braccio chiuso	Arm height closed	1636
D Altezza max cabina	Max. cab height	2560
E Altezza contrappeso da terra	Counterweight height from ground	535
F Altezza minima da terra	Min. ground clearance	320
G Distanza dal centro alla coda	Distance from centre to tail	775
H Interasse cingolo	Track centre distance	1560
J Lunghezza cingolo	Track length	2040
K Interasse cingoli	Track centre distance	1250
L Max larghezza	Max. width	1550
M Impronta cingolo	Track footprint	250

DIMENSIONI OPERATIVE	OPERATIVE RANGE	mm
O Max altezza braccio	Max. arm height	4132
P Max altezza scarico	Max. dumping height	2742
Q Max profondità scavo	Max. dig depth	2485
R Max profondità scavo verticale	Max vertical dig depth	2240
T Max distanza scavo	Max. digging distance	4610

SPECIFICHE TECNICHE	SPECIFICATION
Peso operativo	Machine weight 2700 Kg
Modello	Model YANMAR 3TNV80F
Velocità di rotazione	Swing speed 10,5 r/min
Pendenza massima	Max. grade ability 58% 30°
Tipo Pompa	Pump type ACMA
Pressione lavoro	Work pressure 22 MPa
Pressione al suolo	Ground pressure 31 Kpa
Portata olio	Flow rate 72 L/min
Serbatoio dell'olio	Hydraulic oil tank capacity 28 Lt
Serbatoio carburante	Diesel oil tank 35 Lt
Capacità della benna	Bucket capacity 0,08 m ³
Forza di scavo del braccio	Arm digging force 14,2 KN
Forza di scavo del benna	Bucket digging force 20 KN





73040 ARADEO (Lecce) Italy
Via Circonvallazione, 32

Commerciale +39 347 27 67 738
Tecnico +39 353 39 51 822
Centralino +39 0836 30 72 33

info@colmac-italia.com
www.colmac-italia.com

